

CHỈ DẪN HÀNG HẢI AN TOÀN TRONG VÙNG NƯỚC CẢNG BIỂN KHU VỰC CẨM PHẢ

INSTRUCTION ON SAFE NAVIGATION IN CAM PHA SEAPORT WATER AREA

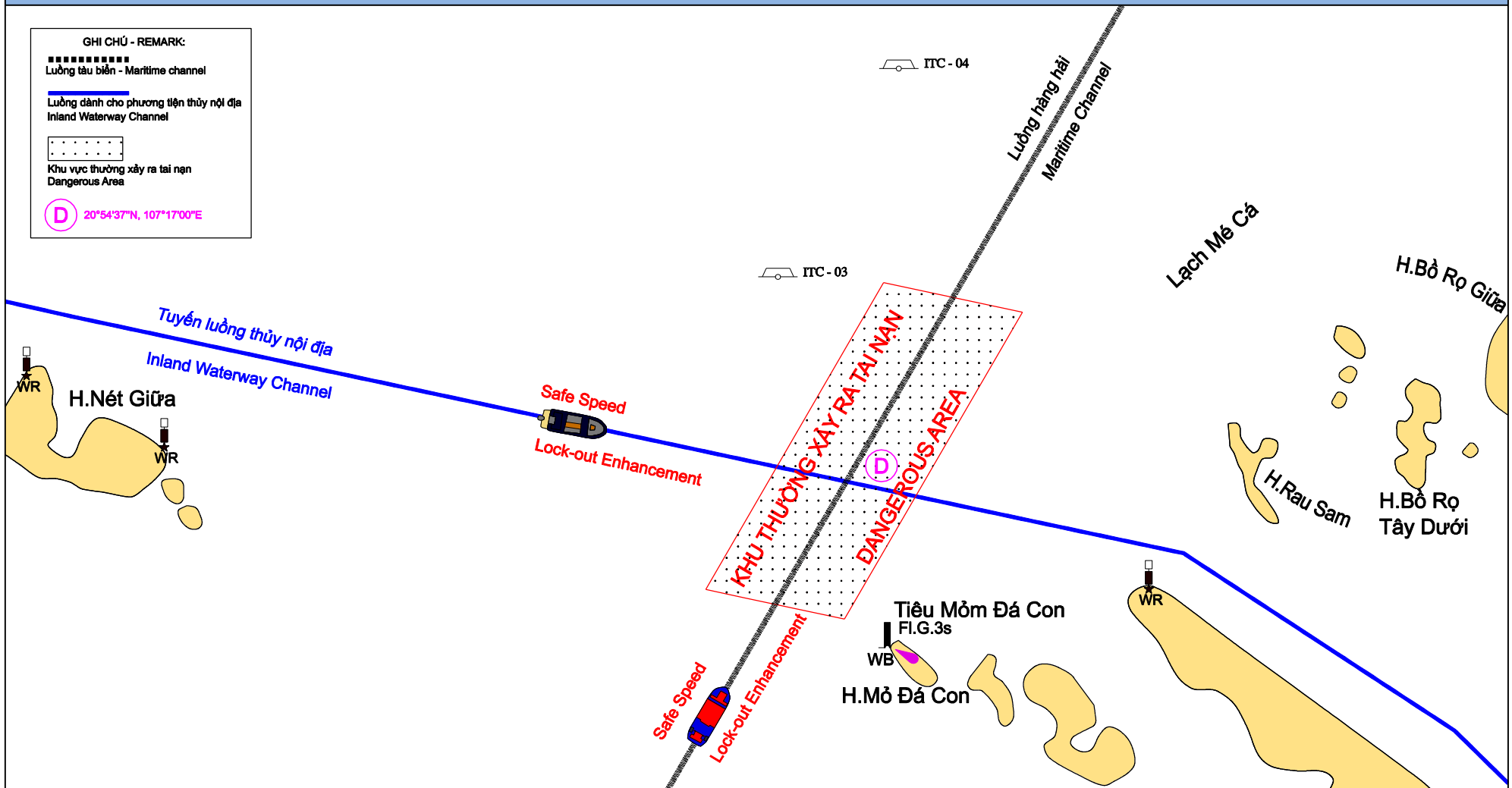
GHI CHÚ - REMARK:

■■■■■■■■■■
 Luồng tàu biển - Maritime channel

—————
 Luồng dành cho phương tiện thủy nội địa
 Inland Waterway Channel

⋯⋯⋯⋯⋯
 Khu vực thường xảy ra tai nạn
 Dangerous Area

(D) 20°54'37"N, 107°17'00"E



YÊU CẦU, KHUYẾN NGHỊ:

- Tuân thủ quy định của Quy tắc quốc tế về phòng ngừa đâm va tàu thuyền trên biển 1972.
- Đi đúng tuyến luồng và tuân thủ các báo hiệu, chỉ dẫn hàng hải, đường thủy nội địa.
- Tàu thuyền đi cắt ngang luồng hàng hải phải có trách nhiệm nhường đường cho các tàu thuyền khác hoạt động trên luồng hàng hải.
- Tăng cường cảnh giới khi trình hành trên luồng, trong điều kiện tầm nhìn xa hạn chế hoặc khi hoạt động tại khu vực có các tuyến luồng giao cắt nhau.
- Phương tiện thủy nội địa hạn chế hành trình khi trời mù.

RECOMMENDATION:

- Vessels shall comply with the International Regulations for Preventing Collisions at Sea 1972.
- Vessels shall take the right route and comply with the signal, aids of navigation, inland waterway.
- Vessels crossing the maritime channel shall keep out of the way of other vessels navigating on the channel.
- Enhance look-out when navigating in the channel, in restricted visibility or nearby intersection channel.
- Inland waterway vessels should not keep navigating in foggy condition.

CẤM:

- Tự ý neo đậu hoặc dừng lại trên luồng trừ trường hợp tàu thuyền bị tai nạn, sự cố.
- Chạy cắt mũi tàu đang hành trình trên luồng.
- Neo đậu lấn chiếm luồng, thủy diện các cầu cảng, nơi luồng giao nhau, tại các khúc cong.
- Chờ hàng quá tải.
- Chạy tàu vượt quá giới hạn tốc độ cho phép.

PROHIBITION:

- Drop anchor or stop engine on the channel, except for accident or force-majeure.
- Cross ahead of other vessels which navigating in the channel.
- Anchor nearby intersection channel, sinuous areas or anchor to bring about the channel, berth's waterfront occupation.
- Carry overloaded-cargoes.
- Navigate at a speed exceeding allowed limits.